

# KLIMAPLUS WAND

optimalste Lösungen für Ihr Effizienzhaus



**ThermoTech System**



**KNECHT**  
Betonwerke · Fertigteilkeller



# DIE NEUE KNECHT KLIMAPLUS WAND

für die beste Energieeffizienz!

## Vorsprung durch Vorfertigung – dies gilt auch für die effektivste Wärmedämmung für Ihr Effizienzhaus

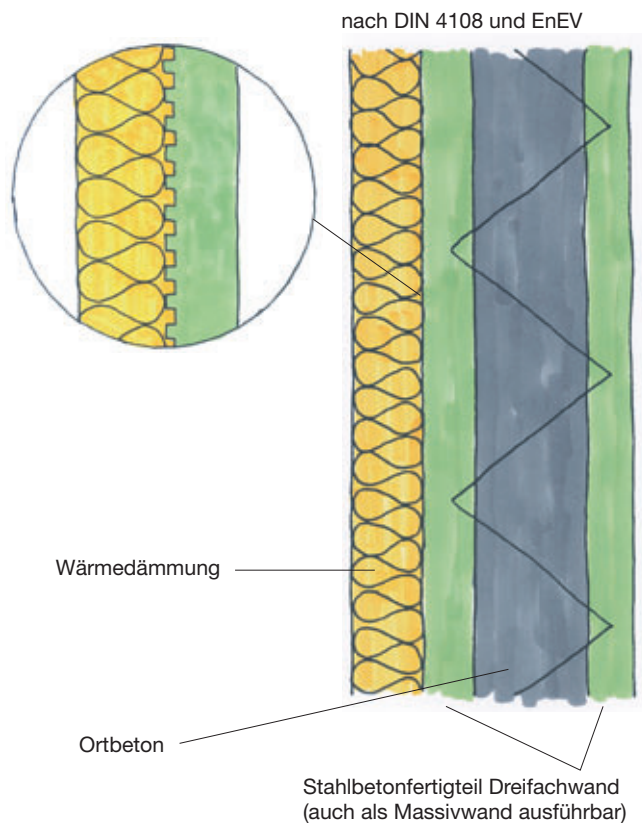
Die Energieeffizienz ist in Zukunft das entscheidende Kriterium für den Wohnungsbau. Heizungsanlagen können nach einigen Jahren repariert, verbessert oder wenn nötig ausgetauscht werden. Bei der Wärmedämmung geht das nicht so einfach. Hier gilt es voraus zu denken und heute schon die richtige Wärmedämmung für morgen einzubauen. Deshalb hat Knecht die neue KlimaPlus Wand – basierend auf dem Prinzip der

Außendämmung – entwickelt. Sie ist auch für zukünftige Ansprüche universell einsetzbar – vom Keller- bis zum Dachgeschoss, bei jedem Baugrund bzw. jeder Grundwassersituation.

Die flexible Ausführung der Dämmstärken sind ein wesentlicher Beitrag für Ihr Bauvorhaben, um sich die Effizienzhausförderung bei der KfW-Bank zu sichern.

## Vorteile der KNECHT KlimaPlus Wand

- Geeignet für alle gängigen Putze.
- Sicherer Verbund zwischen Wärmedämmung und Außenwand durch Verzahnung beim Betoniervorgang.  
**Dadurch kein Hinterlaufen von Wasser zwischen Dämmung und Betonwand.**
- Dämmstärken für alle – auch zukünftige – KfW-Förderungsklassen umsetzbar.
- Ebene Dämmplattenoberfläche mit hoher Qualität.
- Kein aufwändiges Dübeln auf der Baustelle.
- Die Haftzugfestigkeit der Dämmplatten auf den Betonfertigteilen beträgt mind. 80 kPa.
- Geeignet bei drückendem und nicht drückendem Wasser.



Einlegen der Dämmung im Werk



Maßgenaue Aussparungen



Montage der Wandelemente



# ENERGIEEINSPAR-POTENTIALE - das Gesamtsystem ist entscheidend!

## KNECHT ThermoTech Systeme

Das Motto: Das Gesamte ist mehr als die Summe der Einzelbauteile gilt auch für die komplette Wärmedämmung eines Hauses.

Als Grundprinzip gilt: Die effektivste und wirtschaftlichste Wärmedämmung wird dann erreicht, wenn diese wie eine zweite Haut umlaufend und zusammenhängend um den Baukörper anliegt – quasi wie das Anziehen eines Handschuhs.

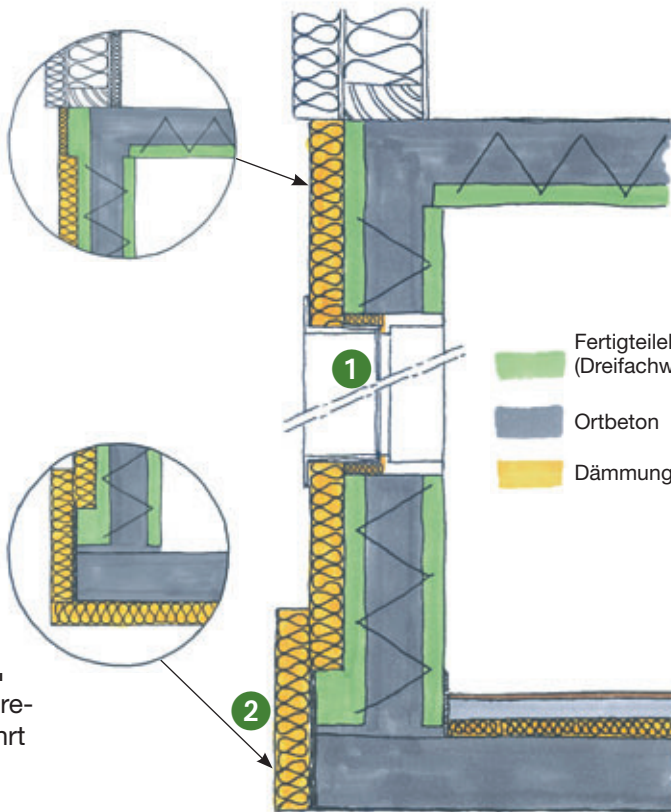
menhängend um den Baukörper anliegt – quasi wie das Anziehen eines Handschuhs.

Die Knecht KlimaPlus Wand mit ihrer Außendämmung entspricht diesen Anforderungen und ist beispielsweise ideal für das Kellergeschoss geeignet.

## Vorteile der KNECHT KlimaPlus Wand im Kellerbereich

### Alternativ:

Im Werk vorgefertigte Konsolenausbildung zur Lastabtragung bestimmter Wandkonstruktionen



1 Im Werk eingebautes Fenster mit wärmege-  
dämmter Zarge – keine Leibungsdämmung  
erforderlich.  
Mit Abdeckrahmen für  
optimalen Fenster- und  
Dämmungsabschluss  
als idealer Übergang zu  
einem eventuell ange-  
brachten Lichtschacht.

### Alternativ:

Bei einer eventuell  
unter der Fundament-  
platte angebrachten  
Dämmung kann der  
Übergang zur vertikalen  
Dämmung ohne Unterbre-  
chung optimal ausgeführt  
werden.

2 Gerade, senkrechte und  
durch die Abschaltung  
glatte Betonabdichtungs-  
flächen – dadurch beste  
Verarbeitungsmöglichkeit  
und Wirksamkeit der  
jeweiligen Abdichtung.  
**Das System ist für alle  
Abdichtungslastfälle bis  
zu drückendem Grund-  
wasser optimal geeignet.**

Schließen und Abdichten des Fugenbereichs

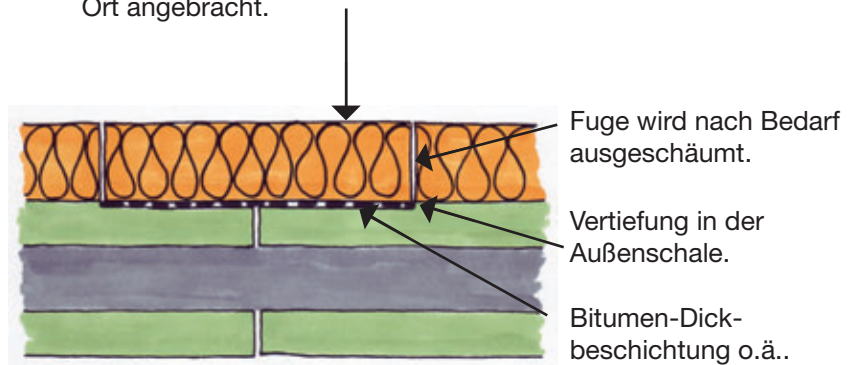
Anbringen der i



## Wärmedämmung im Fugenbereich bei außenliegender Abdichtung

Im Bereich der Fugen wird im Werk an den Fertigteilelementen keine Wärmedämmung angebracht und gleichzeitig eine kleine Vertiefung an der Außenschale ausgebildet. So besteht die Möglichkeit, vor Ort absolut wasserundurchlässig abzudichten sowie anschließend den Fugenbereich mit der bereits verwendeten Wärmedämmung zu versehen. Dadurch ist die Oberfläche der Wärmedämmung auch im Fugenbereich glatt und durch die bereits im Werk zugeschnittenen Dämmelemente wird die Fugenausbildung energetisch optimiert.

Im Werk zugeschnittene Wärmedämmung wird vor Ort angebracht.



### Geprüfte Qualität mit erfahrenen Partnern:



### Auszeichnungen für die KNECHT KlimaPlus Wand



Stiftung der Kreissparkasse Reutlingen zur Förderung innovativer Leistungen im Handwerk  
INNOVATIONSPREIS 2010

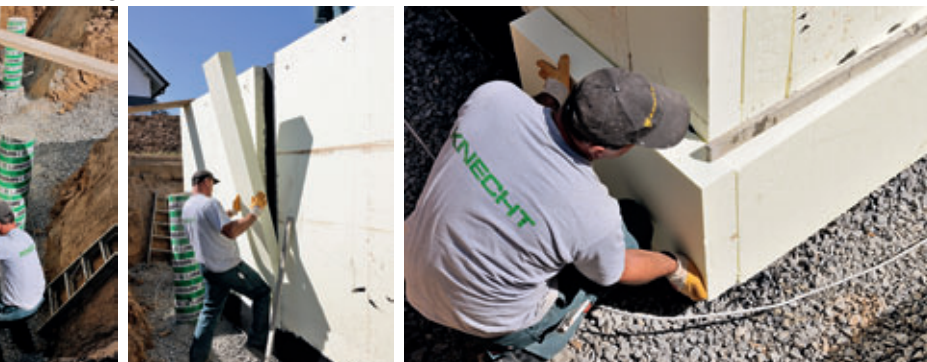
3. Preis für die KNECHT KlimaPlus Wand



### Herr Dipl. Ing. Arno Kohls Firma Weber-Deitermann

Kunststoffmodifizierte Bitumendickbeschichtungen (KMB) wie Deitermann Superflex 10 haben sich seit vielen Jahren für die erdberührte Bauwerksabdichtung bewährt. Seit August 2000 sind sie in der Norm für Bauwerksabdichtung DIN 18195 geregelt. Zusätzlich verfügen Superflex 10 / D 24 über allgemeine bauaufsichtliche Prüfzeugnisse für die Fugenabdichtung von wasserundurchlässigen Betonbauteilen. Die spachtelfähige Konsistenz ermöglicht die sichere Abdichtung der Kellerfugen vor Ort, sowie der Durchdringungen und Einbauteile. Durch ihre zweite Komponente ist eine schnelle Durchtrocknung gesichert. Verformungen im Fugenbereich werden durch die rissüberbrückenden Eigenschaften der KMB sicher aufgenommen.

Im Werk vorgeschneidene Dämmstreifen an den Wandstößen und im Sockelbereich

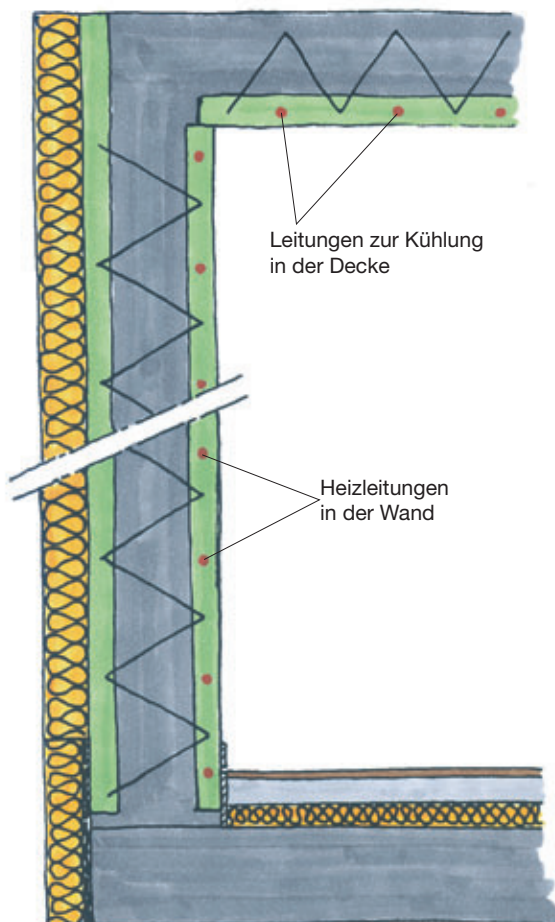


Durchgängig gedämmter Keller



# KNECHT THERMOTECH SYSTEM

mit Thermo-Energetik – für eine optimale Gesamtlösung.



Thermo-Energetik kommt aus der Gebäudetechnik und beschäftigt sich mit der thermischen Balance von Menschen in Räumen bei gleichzeitig geringst möglichem Aufwand an Kosten und Energie und maximalem Wohlbefinden.

Dies gelingt mit der Flächentemperierung, die eine optimale Ergänzung zur KlimaPlus Wand ist. Denn was bewirkt eine Wärmedämmung? Sie bewirkt, dass die Wärme im Gebäude langsamer nach außen abfließt, als ohne Wärmedämmung.

Was sie nicht leisten kann ist, dass das Gebäude auch ohne Wärmezufuhr warm bleibt.

Die Leitungen für die Flächenheizung werden bereits im Werk in das Fertigteil eingebaut und können für jeden Zweck eingesetzt werden. Dabei ist es möglich Wände und Decken mit Wärme – alternativ Kälte, für stark aufgeheizte Bereiche, zu versorgen.

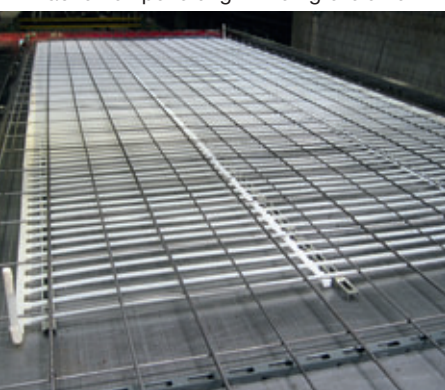
Durch das Erwärmen des Wandquerschnitts wird der Beton zum Wärmespeicher.

Es genügen hier schon niedrige Vorlauftemperaturen z. B. aus regenerativen Heizsystemen, wie Luft-Wasser-Wärmepumpe, Geothermie usw.

um die Wand- und Deckenfläche zu temperieren. Die Räume können zudem effektiver genutzt werden, da störende Anordnungen von Heizkörpern entfallen.

So entstehen Wohlfühl-Räume für mehr Lebensqualität.

Flächentemperierung im Fertigteillement



Alle Systeme sind in der neuen Ausstellung in Metzingen zu besichtigen



## Erfahrung seit Jahrzehnten:

über 80 Jahre Knecht Firmengeschichte  
über 40 Jahre Knecht Fertigteilkeller



### Die Vorteile des KNECHT ThermoTech Systems auf einen Blick:

- hochleistungsfähige Dämmsysteme für jeden Anspruch
- für jeden Baugrund geeignet, auch bei hohem Grundwasserstand – selbstverständlich absolut wasserdicht
- exakte Verarbeitung
- schnelle und zuverlässige Ausführung
- lebenslange Beständigkeit

#### Otto Knecht GmbH & Co. KG Betonwerke - Fertigteilkeller

Hauptverwaltung/Zentraler Vertrieb  
Ziegeleistraße 10, 72555 Metzingen

Telefon +49 (0)7123 / 944-209  
Telefax +49 (0)7123 / 944-217

Biertal II, 56249 Herschbach  
Telefon +49 (0)2626 / 9765-0  
Telefax +49 (0)2626 / 9765-0

**KNECHT**  
Betonwerke · Fertigteilkeller

#### Knecht Beton- und Montagebau GmbH

OT Sora, Dorfstraße 5k  
01665 Klipphausen  
Telefon +49 (0)35204 / 4030-4  
Telefax +49 (0)35204 / 4030-5

OT Geltow, Am Pappeltor 3  
14548 Schwielowsee  
Telefon +49 (0)3327 / 58108-0  
Telefax +49 (0)3327 / 58108-6

info@knecht.de  
www.knecht.de



www.knecht.de